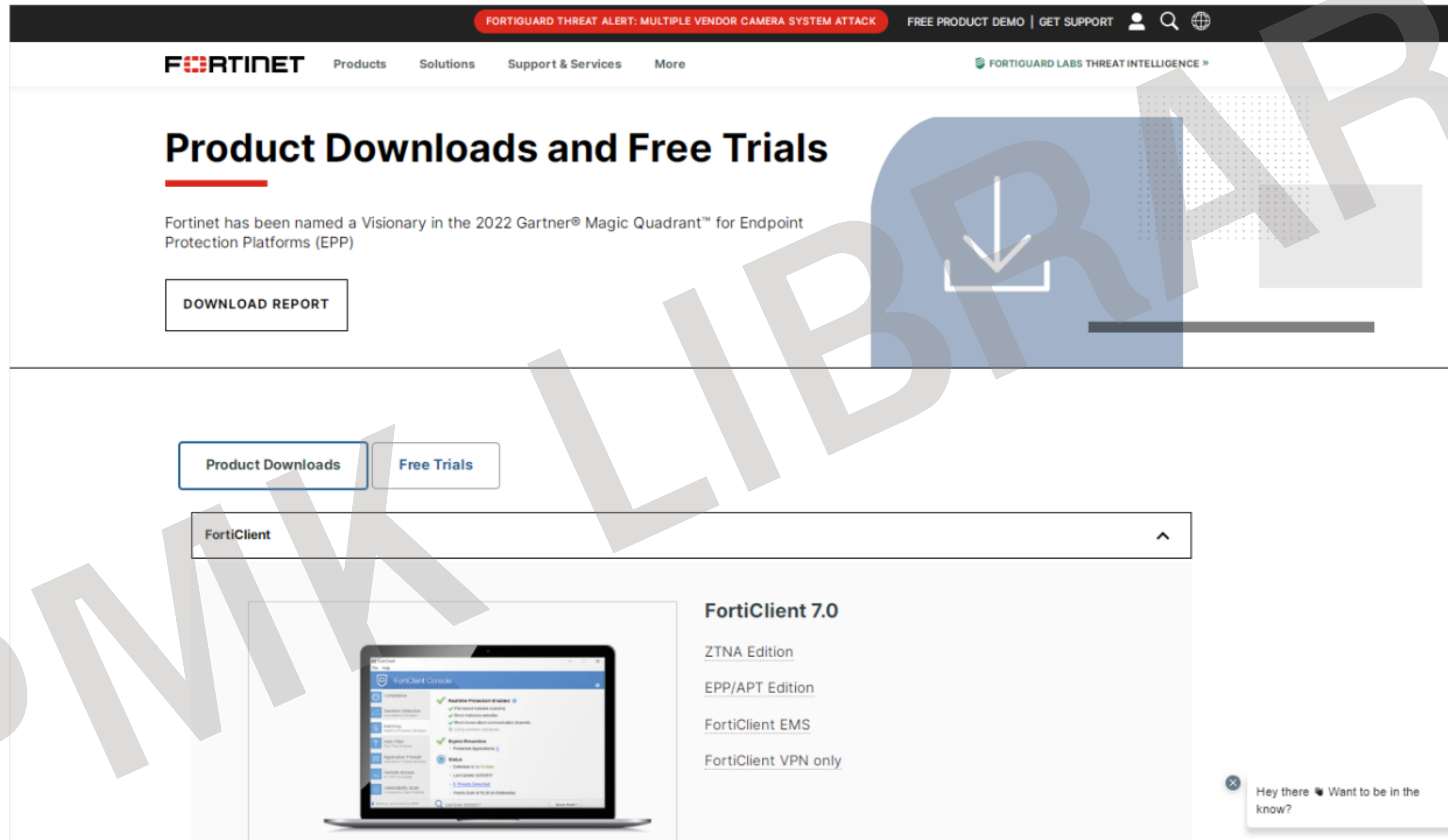


## คู่มือการเชื่อมต่อ VPN เข้ากับระบบเครือข่าย PMK , PCM

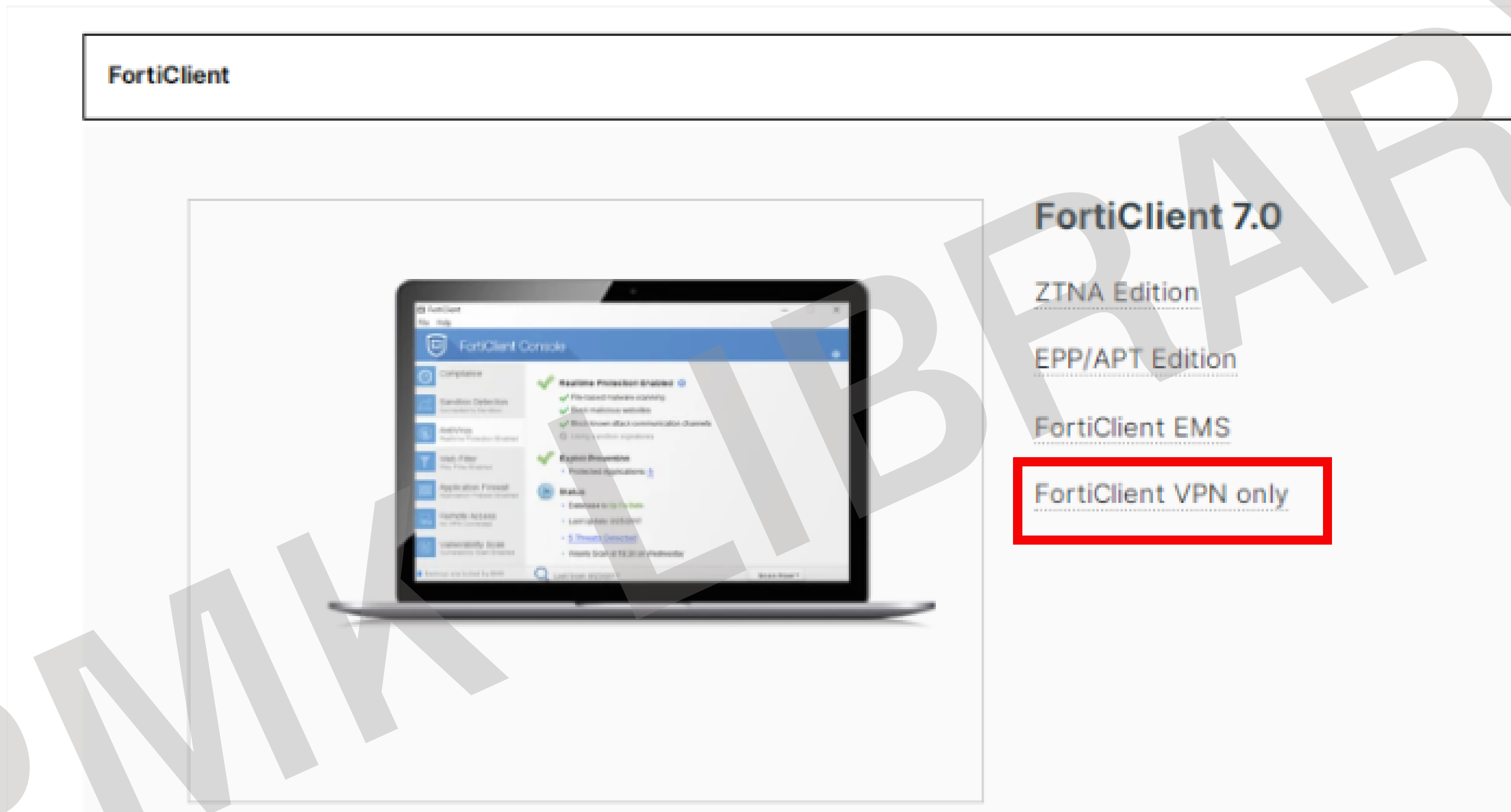
### 1. การติดตั้ง FortiClient VPN

#### 1.1 ดาวน์โหลดไฟล์ติดตั้งจากเว็บ <https://www.fortinet.com/support/product-downloads>



# 1. การติดตั้ง FortiClient VPN

## 1.2 คลิกที่ลิงก์ FortiClient VPN Only



# 1. การติดตั้ง FortiClient VPN

## 1.3 คลิก DOWNLOAD ไฟล์ติดตั้งตามระบบปฏิบัติการตามอุปกรณ์ที่ใช้งาน (ติดตั้งได้ทุก WINDOWS)

**FortiClient VPN**

The VPN-only version of FortiClient offers SSL VPN and IPsecVPN, but does not include any support. Download the best VPN software for multiple devices.

**Remote Access**

- ✓ SSL VPN with MFA
- ✓ IPSEC VPN with MFA

Download VPN for Windows

Download VPN for MacOS

Download VPN for Linux

Download VPN for iOS

Download VPN for Android

Download VPN for Linux

DOWNLOAD

DOWNLOAD

DOWNLOAD .rpm

DOWNLOAD

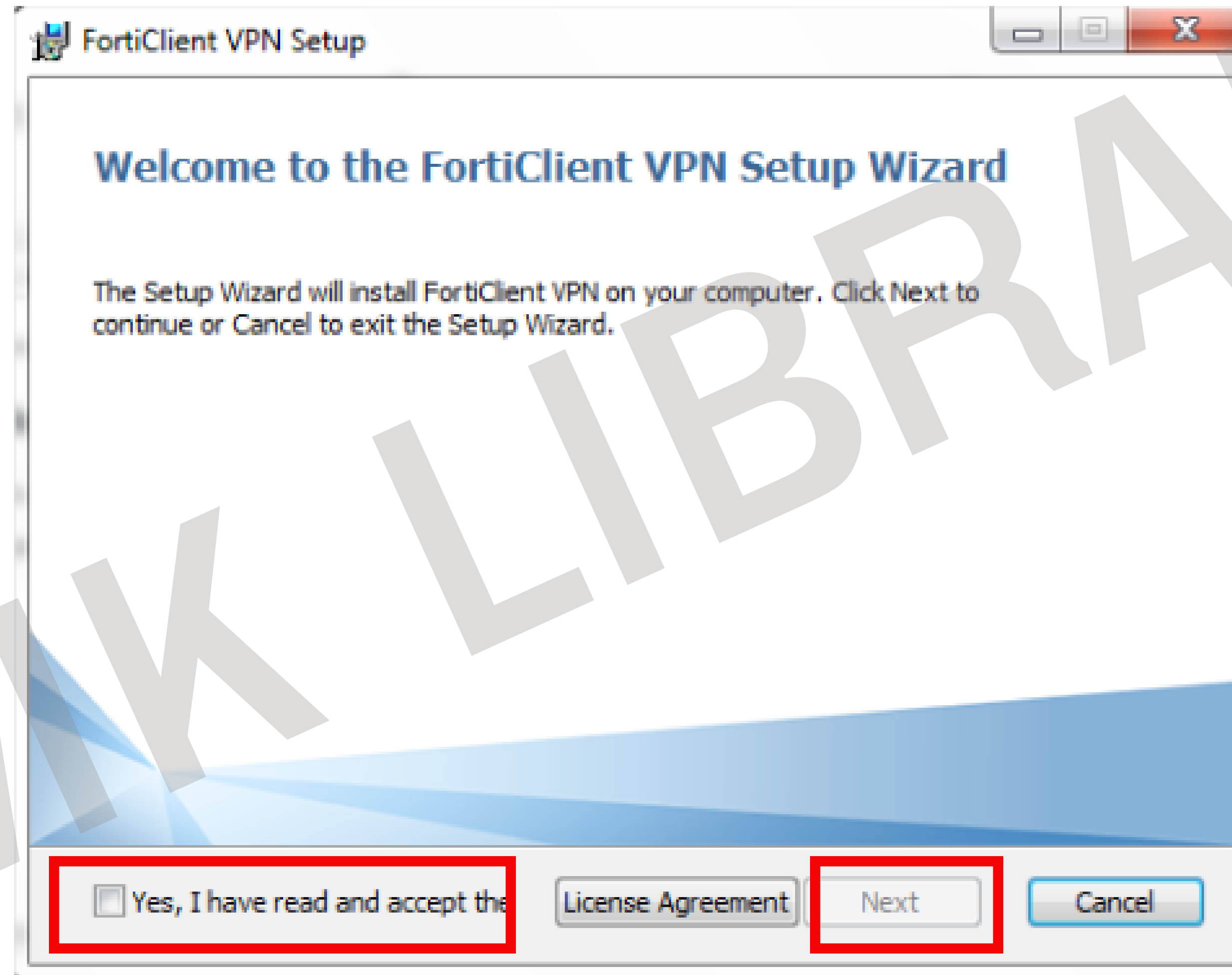
DOWNLOAD

DOWNLOAD .deb

## 1. การติดตั้ง FortiClient VPN

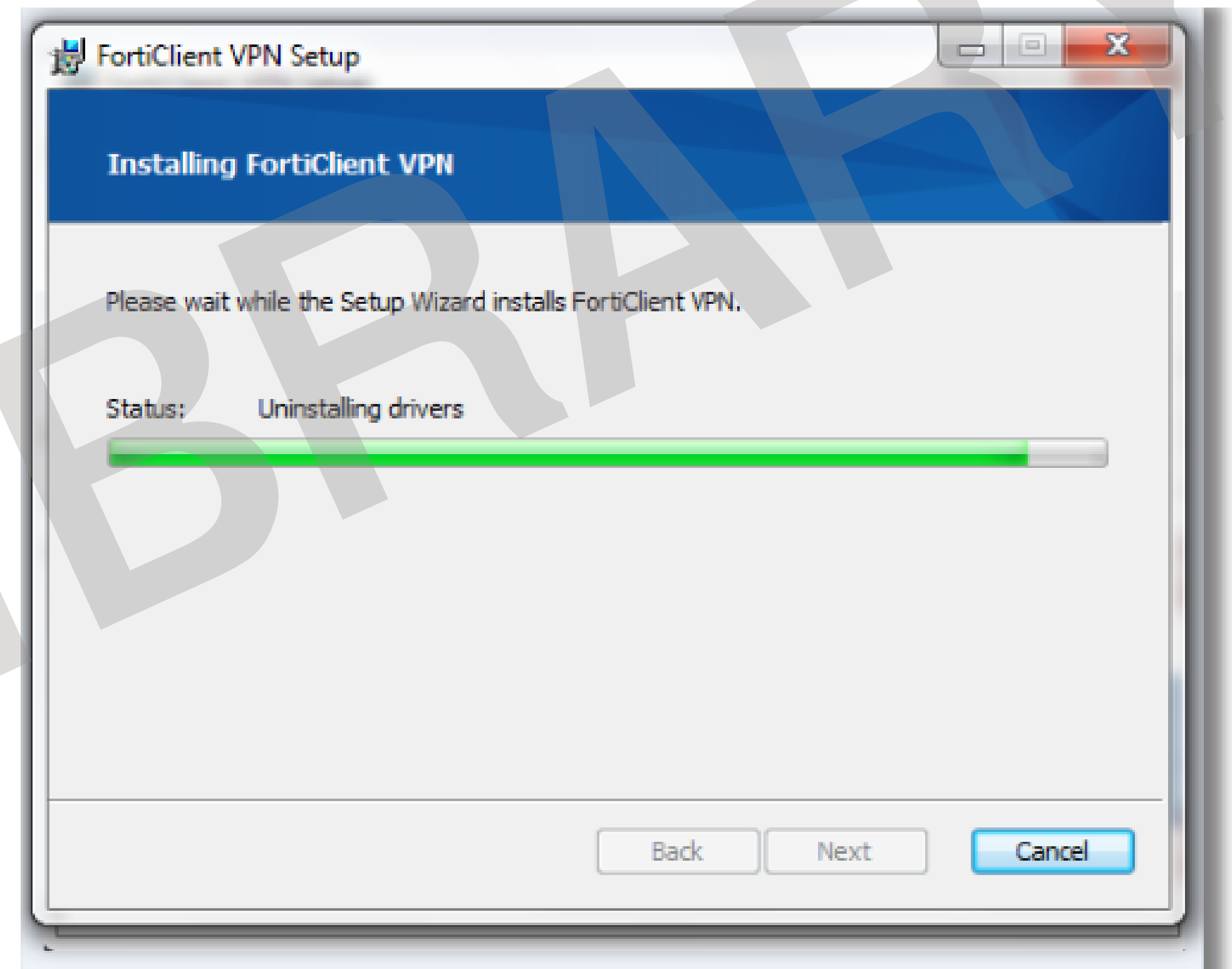
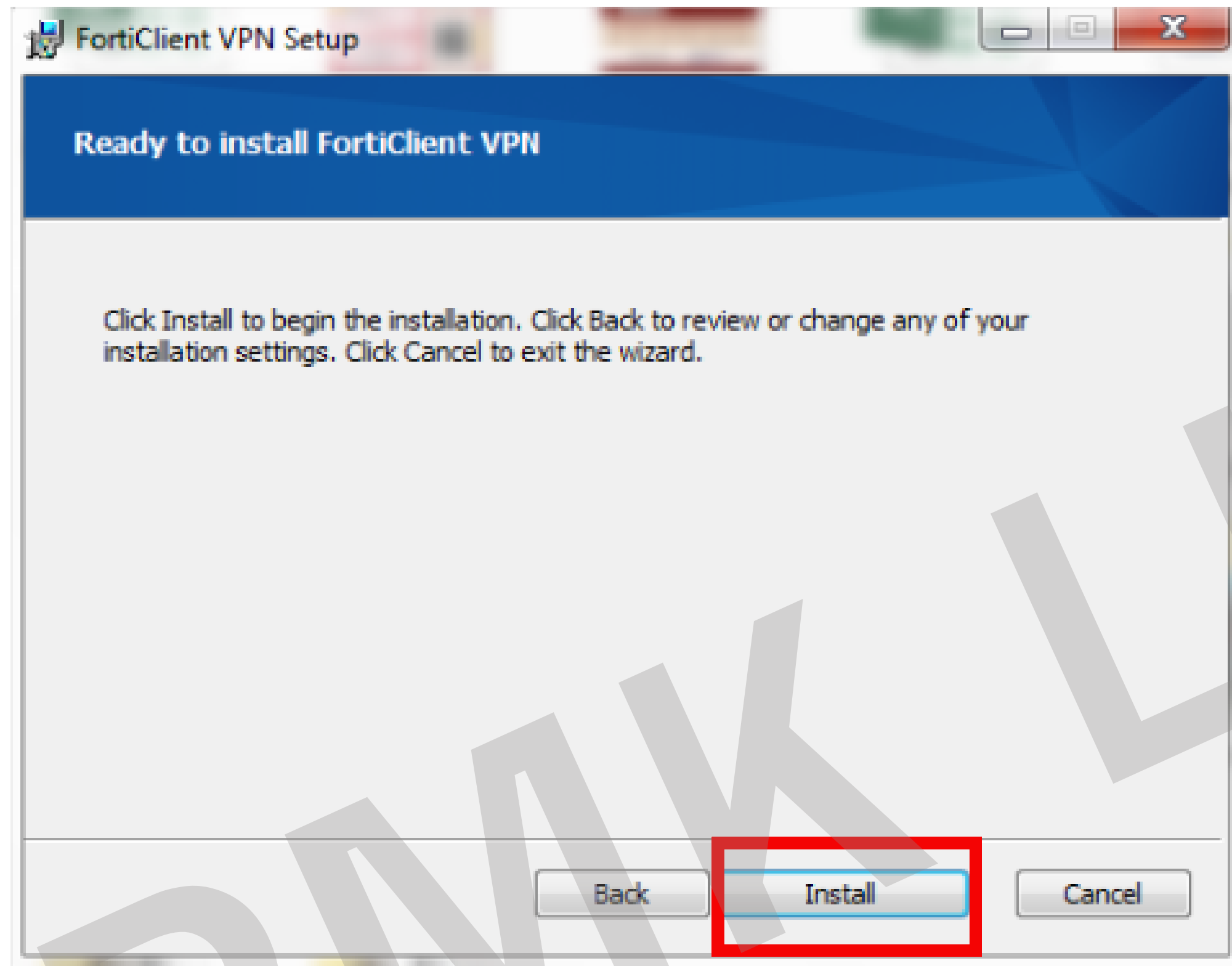
1.4 เปิดไฟล์ติดตั้ง FortiClient VPN

1.5 ทำเครื่องหมายถูกที่ช่อง Yes, I have read and accept แล้วคลิกปุ่ม Next



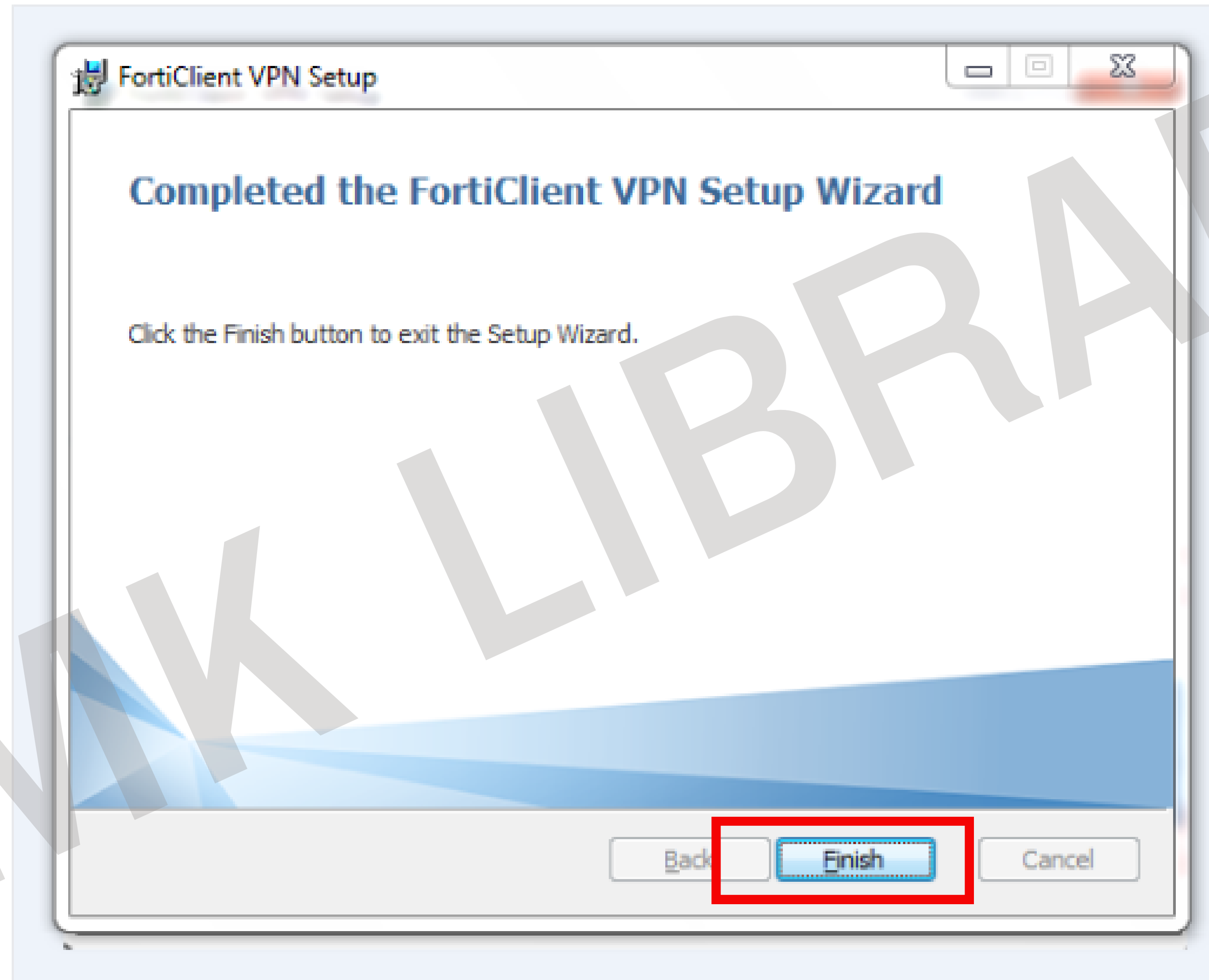
# 1. การติดตั้ง FortiClient VPN

1.6 คลิกปุ่ม Next >> และตามด้วย ปุ่ม Install รอให้โปรแกรมติดตั้งจนเสร็จ



## 1. การติดตั้ง FortiClient VPN

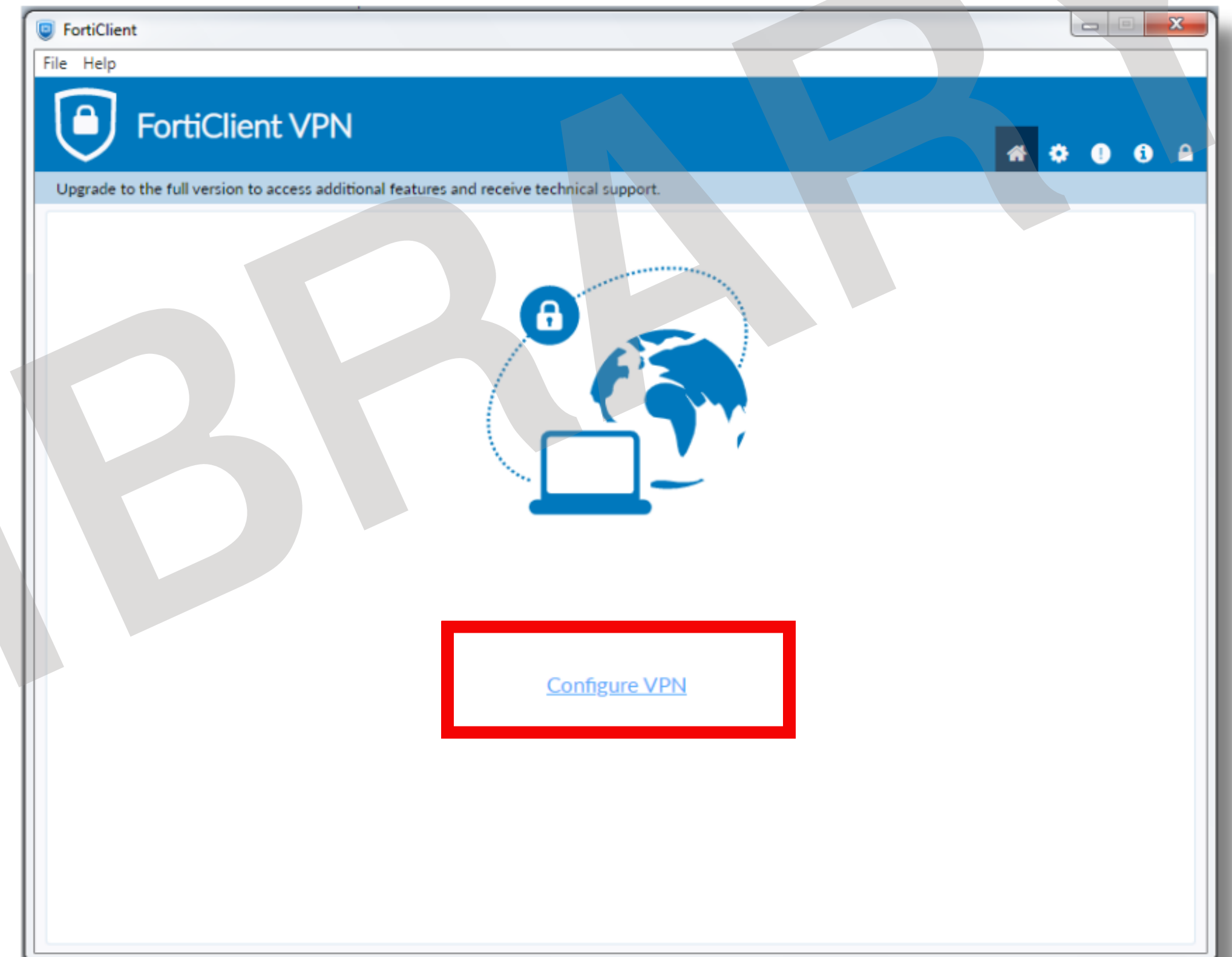
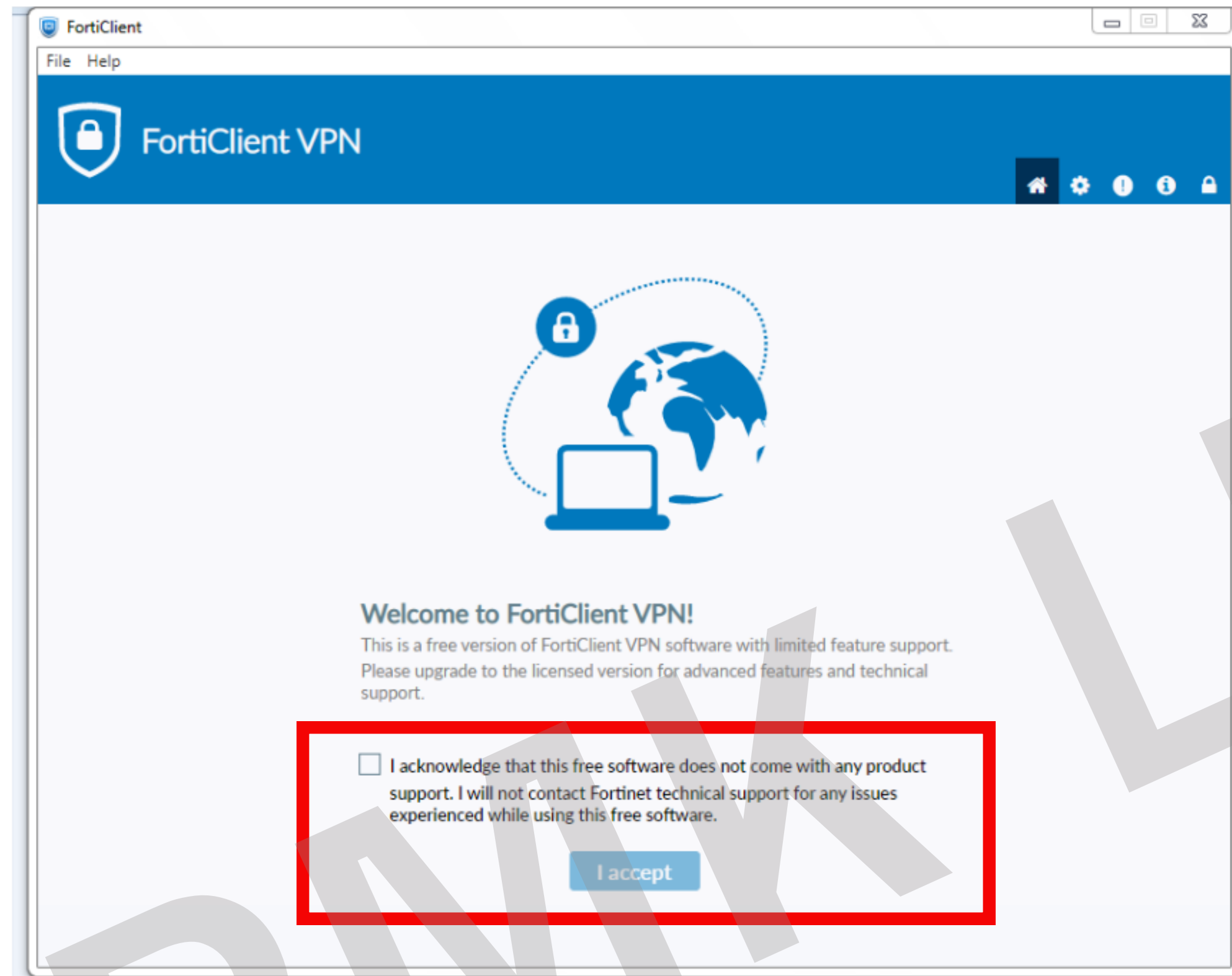
### 1.7 เมื่อติดตั้งเสร็จแล้วก็จะแสดงหน้าต่างให้เราคลิกปุ่ม Finish



## 2. การตั้งค่าเพื่อเชื่อมต่อ SSL - VPN

2.1 เมื่อเราติดตั้งเสร็จแล้วก็เปิดโปรแกรม FortiClient VPN

2.1 คลิกเลือก Configure VPN



## 2. การตั้งค่าเพื่อเชื่อมต่อ SSL - VPN

2.3 กำหนดค่า SSL - VPN Connection ตามที่ระบบ Firewall กำหนดไว้ดังนี้

- 1) Connection Name : PMK Library
- 2) Remote Gateway : https://202.28.81.11:10400
- 3) ทำเครื่องหมายถูกลงที่ช่อง Customize port และระบุค่าเป็น 10400
- 4) คลิกปุ่ม Save

version to access additional features and receive technical support.

### Edit VPN Connection

VPN SSL-VPN IPsec VPN XML

**1** Connection Name

Description

**2** Remote Gateway

[+Add Remote Gateway](#)

**3**  Customize port

Enable Single Sign On (SSO) for VPN Tunnel

Client Certificate

Authentication  Prompt on login  Save login

**4** Username

Enable Dual-stack IPv4/IPv6 address

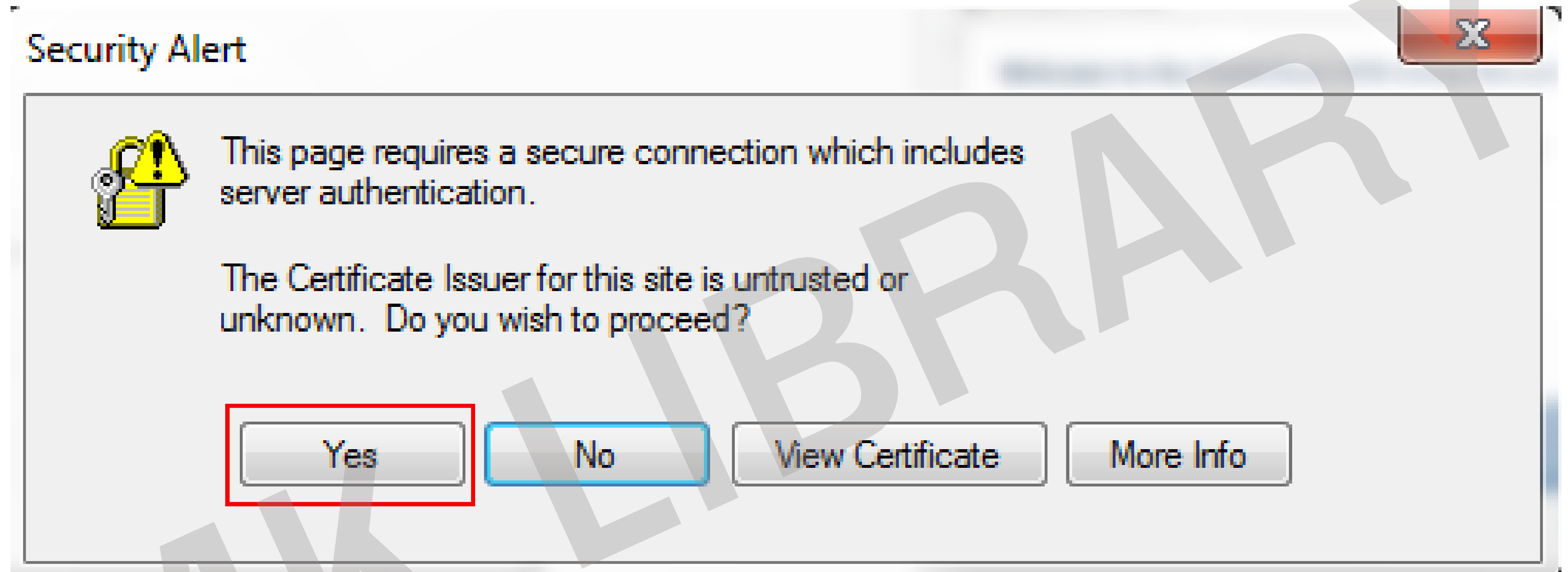


2.4 กรอก Username และ Password ที่ใช้ล็อกอิน PMK WIFI , PCM WIFI ของตนเอง

2.5 คลิกปุ่ม Connect



## 2.6 จะปรากฏหน้าต่าง Security Alert แสดงขึ้นมา ให้คลิกปุ่ม Yes



## 2.7 โปรแกรมจะแสดงสถานะ VPN Connected



## 2.8 คลิกที่ปุ่ม Disconnect เมื่อใช้งานเสร็จสิ้น

